

The background image shows a traditional interior. At the top, there is a decorative frieze with classical figures. Below it is a large mural of a tropical landscape with palm trees, a boat, and people. In the foreground, there is a light blue sofa with patterned cushions, a wooden coffee table with books and plates, and two side tables with blue lamps. The overall style is classic and elegant.

ESTILOS TRADICIONAIS DE DECORAÇÃO:

UM GUIA VISUAL E PRÁTICO PARA
ESCOLHER COM PERSONALIDADE

Luiza Donzelli

DESIGN DE INTERIORES

Introdução

Escolher um estilo de decoração pode ser uma das partes mais empolgantes e também mais confusas ao montar uma casa.

Termos como "clássico", "colonial", "rústico" ou "tropical" aparecem com frequência em revistas, redes sociais e lojas, mas nem sempre fica claro o que cada um representa. Saber diferenciá-los é o primeiro passo para descobrir o que realmente combina com você.

Este guia foi criado para ajudar quem está começando a olhar para a casa com mais intenção. Reuni aqui os estilos tradicionais mais usados como referência, com raízes históricas e estéticas que atravessam o tempo. É claro que existem muitos outros estilos igualmente ricos, como os de origem oriental, africana e diversas vertentes brasileiras que merecem estudo e valorização. O foco aqui está nos estilos mais presentes no imaginário coletivo, nas mídias e nos projetos residenciais.

Cada estilo tem seus próprios elementos, materiais, paleta e sensações. Entender isso torna o processo de escolha mais claro e pessoal. Afinal, decorar também é uma forma de se expressar.

Boa leitura.

Colonial Brasileiro

O estilo colonial brasileiro não é uma mera reprodução dos modelos europeus, tampouco uma manifestação elitista ou eurocêntrica. Ele é uma construção cultural genuinamente brasileira, resultado do encontro entre saberes indígenas, tradições africanas e técnicas trazidas pelos portugueses, que juntos moldaram uma linguagem decorativa singular, profundamente conectada ao nosso clima, território e história.

Na decoração, é possível identificar o colonial brasileiro pelo uso intenso de madeiras nobres nacionais como jacarandá, cedro e pau-marfim em móveis robustos, portas, janelas e detalhes. Pisos em ladrilhos hidráulicos coloridos ou em tijolos rústicos, assim como revestimentos em cerâmica artesanal, trazem textura e personalidade aos ambientes. Ferragens em ferro forjado aparecem em puxadores, dobradiças e luminárias, reforçando o aspecto artesanal e resistente típico do estilo.

As cores geralmente remetem a tons terrosos, ocres e verdes, que dialogam com os materiais naturais e evocam a brasilidade presente nas raízes indígenas e africanas. A decoração valoriza peças artesanais, como cerâmicas, tapeçarias e bordados, que carregam histórias e tradições regionais.

Hoje o estilo colonial brasileiro se reinventa e se adapta com naturalidade aos apartamentos contemporâneos e espaços menores. A combinação dos elementos tradicionais com móveis e objetos de design atual cria ambientes acolhedores e sofisticados, que preservam a essência histórica sem perder a funcionalidade moderna.

O colonial brasileiro é, portanto, uma celebração da nossa brasilidade, uma estética que honra as raízes plurais do país, valorizando a autenticidade e a simplicidade sofisticada. É um convite para trazer para dentro do lar a essência de um patrimônio cultural que é ao mesmo tempo ancestral e presente.

Luiza Donzelli

DESIGN DE INTERIORES

GUIA VISUAL

Colonial Brasileiro



Tropical

O estilo Tropical é uma celebração da natureza em sua forma mais exuberante, traduzindo para a decoração a leveza, o frescor e a riqueza das paisagens tropicais brasileiras e de outras regiões quentes do planeta.

Ele convida a trazer o exterior para dentro de casa, valorizando a luz natural, as cores vibrantes e os materiais orgânicos, criando ambientes que são ao mesmo tempo acolhedores e cheios de vida.

Para reconhecer um ambiente tropical basta notar alguns elementos marcantes. Plantas grandes e vistosas como samambaias, costelas-de-adão e palmeiras são presença constante, muitas vezes distribuídas em vasos de barro, cerâmica ou fibras naturais.

A madeira aparece em móveis com acabamento rústico ou natural, como cadeiras de vime, bancos de madeira de demolição e mesas com tampo de palha trançada. Tecidos leves, como algodão e linho, estampados ou em cores vivas, como verde, amarelo, coral e azul, dão um toque de frescor e movimento.

O uso de fibras naturais é outro traço forte do tropical. Cestos, tapetes e luminárias feitas de palha, rattan, bambu e sisal reforçam a conexão com a natureza. As paredes podem ganhar vida com papéis de parede ou quadros.

Objetos decorativos em cerâmica artesanal, com texturas orgânicas e formas que remetem à flora e fauna, completam o visual.

Esse estilo se adapta com facilidade a diferentes tamanhos e tipos de ambientes, inclusive apartamentos urbanos, trazendo um frescor que contrasta com o concreto e o ritmo acelerado da cidade.

É um modo de sentir a casa, um convite para viver em harmonia com a natureza, celebrando a biodiversidade e o calor do nosso clima. É, sem dúvida, uma expressão de identidade que conecta o lar à exuberância da vida ao redor.

Luiza Donzelli

DESIGN DE INTERIORES

GUIA VISUAL

Tropical



Western

O estilo Rústico Americano, ou Western, representa mais do que uma decoração: é um modo de vida que valoriza tradições e a força de um passado ligado à terra e ao trabalho árduo.

Não se trata de algo temático ou caricatural, mas de uma estética autêntica, com raízes profundas. Móveis robustos de madeira maciça com acabamento natural ou envelhecido são marcas registradas.

O uso de couro natural em poltronas e cadeiras reforça o aconchego e a imponência do ambiente.

Tecidos rústicos, mantas em padrões xadrez e tapetes de lã trazem textura e calor sem exageros.

Objetos como ferraduras, cordas e peças antigas, usados com equilíbrio, conferem personalidade sem cair em excessos.

Lareiras em pedra ou tijolo aparente são elementos que trazem acolhimento e tradição à decoração.

Hoje, o estilo Western vive um resgate, sendo incorporado em casas e até em ambientes urbanos, adaptando-se com elegância sem perder sua essência.

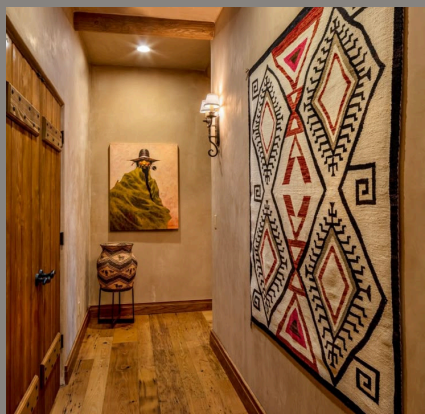
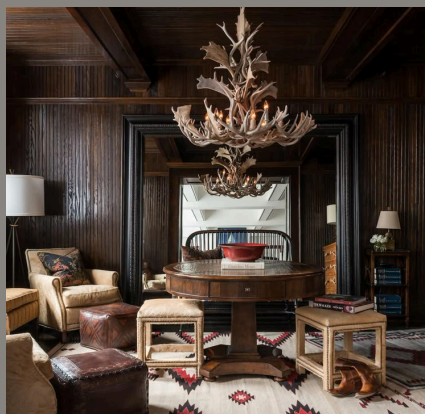
Mesmo em espaços menores, pode ser sugerido com móveis e objetos que remetam à sua história, sempre valorizando a qualidade e autenticidade.

O Rústico Americano expressa solidez, tradição e respeito pelo passado, refletindo uma estética que valoriza o essencial e o duradouro.

Luiza Donzelli

DESIGN DE INTERIORES

GUIA VISUAL Western



Clássico Inglês

O estilo Clássico Inglês surgiu entre os séculos XVIII e XIX, influenciado pela aristocracia britânica, especialmente nas casas de campo e bibliotecas urbanas.

Marcado por formalidade, conforto e organização, combina móveis robustos, tecidos encorpados e cores sóbrias.

Um dos marcos dessa estética é o sofá Chesterfield, geralmente de couro ou veludo, com braços arredondados e botões afundados.

Também são comuns poltronas com pés torneados, estantes cheias de livros e cortinas longas. As cores predominantes são verde-oliva, vinho, azul-marinho, marrom e bege, presentes em veludos, linho grosso, jacquard e padrões discretos como florais, listras e xadrez.

A simetria é essencial: pares de poltronas, luminárias e quadros criam equilíbrio. Objetos decorativos como castiçais, louças, bandejas de prata e retratos antigos reforçam o clima clássico e organizado.

Mesmo com seu ar tradicional, o estilo segue atual e é muito utilizado hoje em dia, inclusive em imóveis recentes e espaços menores, adaptado com elegância.

Um bom exemplo moderno que ajuda a visualizar esse estilo é a estética da marca Ralph Lauren. Apesar de americana, a marca traduziu com sucesso o espírito do Clássico Inglês em suas coleções de casa.

Mantas xadrez, couro envelhecido, livros antigos empilhados, objetos equestres e móveis de madeira escura compõem cenários que remetem diretamente ao estilo britânico, ainda que com um toque mais casual.

Luiza Donzelli

DESIGN DE INTERIORES

GUIA VISUAL

Clássico Inglês



Provençal

O estilo Provençal nasceu na região da Provença, no sul da França, no século XVII, inspirado na vida simples do campo.

Atualmente, é muito usado no Brasil e pelo mundo, trazendo um sentimento de leveza e aconchego para os ambientes.

Uma das características mais marcantes são as madeiras pintadas de branco ou em tons claros, muitas vezes com acabamento envelhecido que revela sutis desgastes, como se o móvel tivesse uma história. Junto a isso, aparecem pedras naturais rústicas nas paredes ou no piso, que equilibram a delicadeza com um toque de natureza.

Cores suaves como lilás, azul pastel, bege e verde claro dão frescor e suavidade ao ambiente, fugindo do branco puro e criando uma atmosfera delicada, mas nada carregada.

Treliças em móveis, portas e até divisórias são facilmente reconhecíveis por seu desenho em grade ou arabesco, que lembra trabalhos artesanais e conferem um charme único.

Os espelhos costumam ter molduras trabalhadas e ornamentadas, às vezes envelhecidas, que ajudam a ampliar o espaço e acrescentam elegância sem exageros.

Para reconhecer o estilo Provençal, repare na harmonia entre o rústico e o sofisticado, onde texturas naturais se combinam com acabamentos artesanais. Além das treliças e espelhos, detalhes como puxadores de metal envelhecido, porcelanas delicadas, louças e objetos em cerâmica também são comuns.

O ambiente costuma transmitir uma sensação de calma e leveza, resultado da mistura cuidadosa entre elementos simples e elegantes que valorizam a autenticidade sem excessos.

Luiza Donzelli

DESIGN DE INTERIORES

GUIA VISUAL

Provençal



Mediterrâneo

O estilo mediterrâneo valoriza materiais naturais e texturas que remetem à terra e ao mar.

As paredes geralmente têm acabamento em reboco ou estuque com superfície levemente irregular, enquanto pisos de cerâmica, terracota ou pedra natural trazem frescor e resistência. A madeira clara aparece em vigas, móveis e aberturas, reforçando a conexão com a natureza.

Os móveis são simples, robustos e funcionais, feitos em madeira maciça ou pintados em tons neutros como branco, areia e azul suave. Tecidos naturais como linho, algodão e juta enriquecem o ambiente com texturas leves, presentes em cortinas, almofadas e tapetes.

A paleta cromática dialoga diretamente com os elementos da natureza local: os azuis profundos do mar, os ocres e ferrugens da terra seca, os verdes suaves das oliveiras e as nuances solares em amarelos pálidos, sempre equilibrados por neutros e brancos que trazem luminosidade

Azulejos decorativos com padrões geométricos ou florais são comuns em cozinhas e banheiros, adicionando cor e identidade.

Metais envelhecidos em luminárias e puxadores complementam o conjunto, trazendo um toque artesanal.

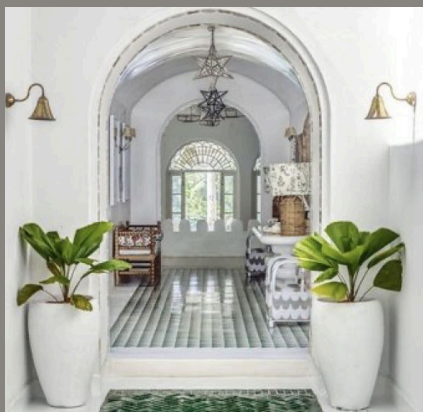
Para identificar o mediterrâneo, observe a combinação de materiais naturais, texturas marcantes, móveis simples e cores que evocam o mar, a terra e a vegetação. O resultado é um ambiente fresco, acolhedor e em sintonia com a natureza.

Luiza Donzelli

DESIGN DE INTERIORES

GUIA VISUAL

Mediterrâneo



Costeiro Clássico

O estilo náutico tradicional, conhecido como costeiro clássico, reflete a elegância dos Hamptons com uma atmosfera que combina conforto e sofisticação marítima.

As ripas de madeira em paredes e tetos, geralmente pintadas de branco, azul claro ou cinza suave, criam uma textura linear que traz profundidade e ilumina os ambientes de forma sutil.

Móveis em madeira de pinho, cedro ou teca, com acabamento natural ou laqueado em tons que vão do branco envelhecido ao azul-marinho, apresentam linhas clássicas e detalhes como ferragens envelhecidas ou cordas, reforçando a identidade náutica.

Tecidos naturais como linho e algodão aparecem em cortinas e estofados, frequentemente com listras finas e cores que variam entre azul, bege e vermelho queimado, acrescentando riqueza sem perder a leveza.

Pisos são geralmente de tábuas largas de madeira clara ou de madeira de demolição, combinando com tapetes de fibras naturais e cerâmicas artesanais que remetem à textura da areia e do mar.

A iluminação valoriza janelas grandes com persianas de madeira ou venezianas, que filtram a luz natural e ajudam a manter o ambiente fresco.

Peças decorativas são escolhidas com cuidado, incluindo bússolas antigas, lanternas de navio, mapas náuticos emoldurados e objetos em cerâmica artesanal, todos integrados sem exagero para criar uma narrativa marítima discreta.

Este estilo transmite uma sensação de equilíbrio entre tradição e conforto, com atenção especial aos detalhes que remetem à vida costeira de forma refinada e contemporânea.

Luiza Donzelli

DESIGN DE INTERIORES

GUIA VISUAL

Costeiro Clássico



Eclético

Hoje em dia, é cada vez mais difícil escolher apenas um estilo. Em um mundo globalizado e cheio de referências visuais acessíveis, o que mais se vê são ambientes ecléticos, resultado da mistura de diferentes influências estéticas.

O estilo eclético (Clássico + Contemporâneo) não segue regras fixas. Ele combina o clássico e o contemporâneo, o antigo e o novo, o simples e o elaborado, sempre com liberdade criativa e olhar refinado.

É comum ver molduras ornamentadas em paredes neutras, ao lado de móveis modernos em metal ou acrílico. Lustres de cristal podem iluminar mesas de linhas retas, e sofás com pés torneados convivem com poltronas de design atual.

Os materiais também se misturam: madeira nobre, couro e mármore aparecem junto a laca brilhante, tecidos tecnológicos e superfícies espelhadas.

As paletas de cor são variadas. Tons neutros e sofisticados são frequentemente usados como base, com pontos de cor vibrante em objetos, obras de arte ou tecidos, como o azul royal, o verde esmeralda e o vinho.

Elementos como tapetes orientais, esculturas antigas, quadros clássicos e luminárias modernas criam contrastes interessantes e harmônicos.

Apesar da mistura, o resultado não é desorganizado. Quando bem aplicado, o estilo eclético traz equilíbrio entre tradição e inovação, compondo espaços que são ao mesmo tempo elegantes, atuais e profundamente pessoais. Ele permite que cada ambiente conte uma história única, com identidade e intenção.

Luiza Donzelli

DESIGN DE INTERIORES

GUIA VISUAL Eclético



Neoclássico

Reservei o estilo neoclássico para o final por ser um dos mais importantes e ao mesmo tempo mais deturpados na decoração atual. Termos como “neocrássico” e “greco-goiano” surgem para descrever versões superficiais que banalizam sua complexidade.

Reduzir o neoclássico a boiserie genéricas, pé-direito alto e dourados exagerados ignora sua essência.

Esse estilo tem relevância histórica e cultural profunda, refletindo o apelo à ordem, simetria e proporção herdadas da Antiguidade Clássica.

Por isso, ao adotá-lo, é necessário fazê-lo com rigor e respeito, valorizando sua tradição e evitando interpretações superficiais.

O neoclássico se baseia no equilíbrio e na harmonia entre forma e função. Elementos como painéis em madeira maciça, tecidos nobres como veludo e linho, mármore legítimo e metais delicados compõem ambientes coesos e sofisticados.

A paleta traz tons neutros e discretos, como cinza claro, bege e azul esmaecido, modulando a luz natural com elegância.

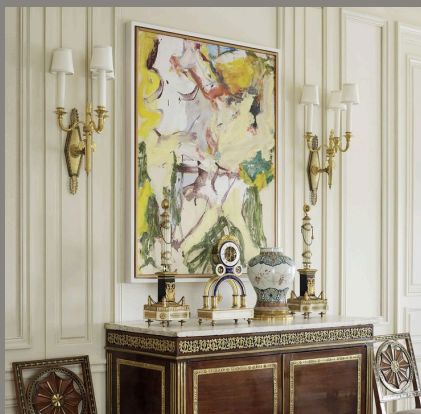
Detalhes dourados ou prateados aparecem com parcimônia, reforçando a atemporalidade do estilo, que vai muito além da decoração e incorpora valores culturais e espirituais.

Luiza Donzelli

DESIGN DE INTERIORES

GUIA VISUAL

Neoclássico



AINDA HÁ MUITO PARA EXPLORAR

Este guia chega ao fim, mas a jornada pelo universo da decoração está apenas começando. Conhecer os estilos tradicionais é compreender que decorar envolve cultura, história e sensibilidade. Cada escolha, desde materiais até cores, carrega significado e contribui para um ambiente com personalidade única.

Ao longo do conteúdo você viu como o estilo não é uma regra fixa, mas um diálogo entre passado e presente. Reconhecer essas características é essencial para criar espaços autênticos e alinhados com quem você realmente é.

Decorar é um processo em constante transformação que exige um olhar atento e a busca contínua por referências. Consumir conteúdo de qualidade e observar diferentes projetos ajuda a afinar seu gosto, tornando mais clara a sua prefer

ência pelo que realmente gosta ou não.

Se quiser levar seu projeto adiante com um olhar profissional e personalizado, estou à disposição para ajudar a transformar suas ideias em ambientes que expressem sua identidade. Entre em contato para conversarmos sobre como posso contribuir para criar o espaço dos seus sonhos.

(62) 98113-4039

WWW.luizadonzelli.com.br

contato@luizadonzelli.com.br